

# QBS 150 | QBS F 150

Seria nierdzewnych pomp QBS 150 została stworzona z myślą o tłoczeniu ścieków bytowo-gospodarczych z domów, kamienic, małych wspólnot osiedlowych i niewielkich firm. Pełny 50 mm przełot swobodny pod wirnikiem typu Vortex sprawdza się doskonale przy współpracy z rurociągami tłocznymi od DN50 (PE63) w górę. Wielopatowy wirnik doskonale radzi sobie z resztkami jedzenia, kawałkami szmat, piaskiem czy wilgotnymi chusteczkami. Dzięki całkowicie wykonanej ze stali nierdzewnej konstrukcji, pompy świetnie znoszą agresywne środowisko ścieków. W zależności od potrzeb instalacyjnych pompy oferowane są w dwóch wersjach konstrukcyjnych: z wylotem gwintowanym GW2" (QBS) oraz z kołnierzem DN50 (QBS F).



### CECHY

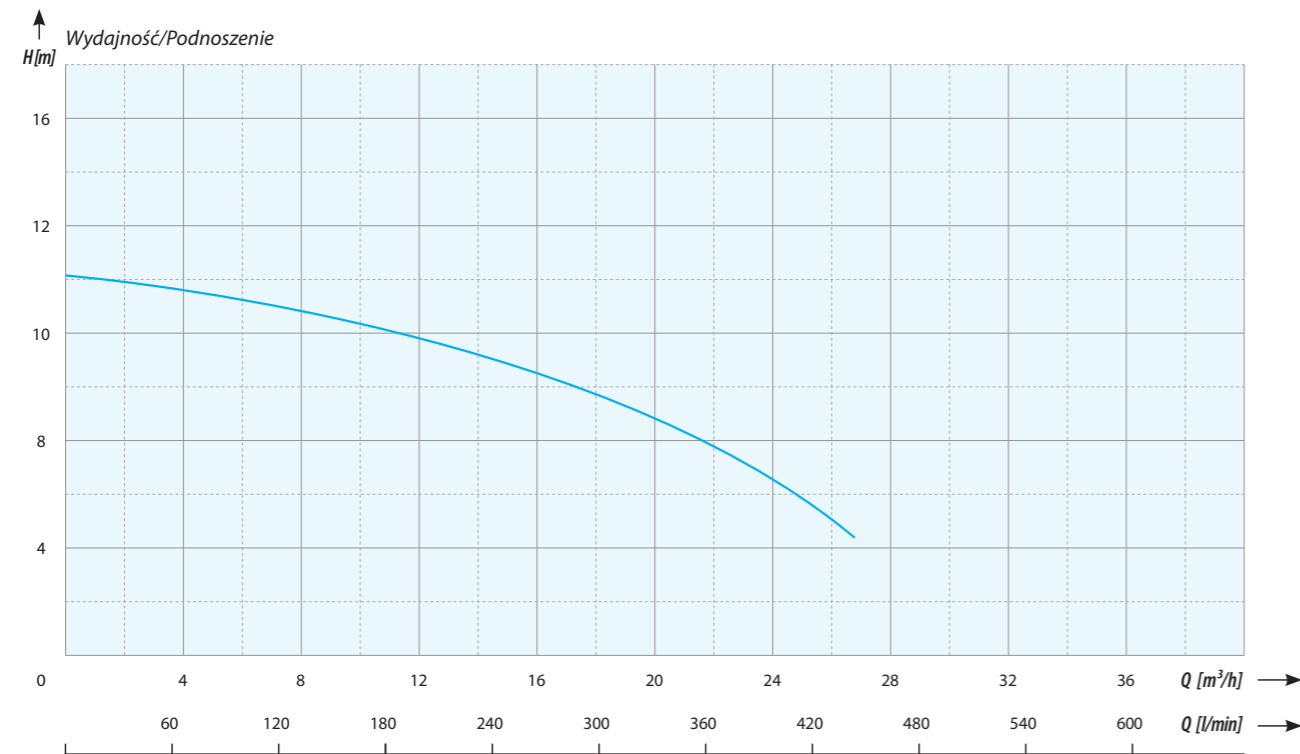
- Obudowa ze stali nierdzewnej AISI 304
- Wbudowany wyłącznik pływakowy (dla 230 V)
- Wirnik Vortex z przełotem swobodnym 50 mm
- Podwójne uszczelnienie mechaniczne w komorze olejowej
- Przyłącze boczne GW2" lub kołnierz DN50
- Stojak i mała waga zapewniają dużą mobilność

### DANE TECHNICZNE

- Zasilanie 1~230V lub 3~400V / 50 Hz
- Zabezpieczenie termiczne w uzwojeniu silnika
- Prędkość obrotowa: 2850 obr/min.
- Klasa izolacji: F
- Stopień ochrony: IP68
- Długość kabla: 10 m

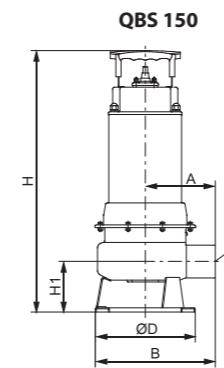
### WARUNKI PRACY

- Zakres pH: 4-10
- Temperatura medium ≤ 50°C
- Gęstość medium ≤ 1150 kg / m<sup>3</sup>
- Maksymalna głębokość zanurzenia ≤ 5 m.
- Pozycja pracy: pionowa
- Tryb pracy: ciągły



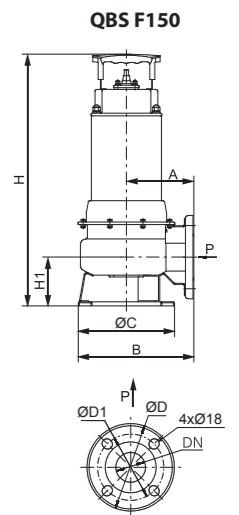
MODEL	Podnoszenie maks. (m)	Wydajność maks. (l/min)	Moc silnika (W)	Zasilanie (V)	Pobór prądu (A)	Przyłącze [mm/cale]	Wymiary L x W x H	Waga (kg)
QBS 150	11	450	1100	230 / 400	7 / 2,6	G2"	408 x 316 x 720	17,2
QBS F150	11	450	1100	230 / 400	7 / 2,6	DN50	408 x 316 x 720	18,2

## RYSUNEK WYMIAROWY I POGLĄDOWY



Model	Wymiary (mm)					
	A	B	D	H	H1	G
QBS 150	133	228	∅ 190	487	96	GW2"

Model	Wymiary (mm)						
	A	B	C	H	H1	DN	D1 ∅ D
QBS F150	133	228	∅ 190	487	96	DN50 PN10	∅ 125 165



## PRZEKRÓJ POMPY I LISTA PODZESPOŁÓW

Lp.	Opis części	Lp.	Opis części
1	Rączka	20	Obudowa silnika
2	Nakrętka sześciokątna	21	Pokrywa silnika
3	Podkładka sprężysta	22	Pierścień falisty
4	Podkładka	23	Łożysko
5	Zespół kabla z głowicą	24	Stojan
6	Nakrętka sześciokątna	25	Wirnik silnika
7	Podkładka sprężysta	26	Łożysko dolne
8	Podkładka	27	Przegroda
9	Pokrywa górna	28	Uszczelnienie mechaniczne
10	Śruby z łbem stożkowym z wgłębieniem krzyżowym	29	O-ring
11	Śruba z łbem stożkowym i podkładka z wgłębieniem krzyżowym	30	Dolna pokrywa silnika
12	O-ring	31	pokrywa ochronna
13	Śruba uziemiająca	32	Wirnik
14	Śruba z łbem stożkowym i podkładka z wgłębieniem krzyżowym	33	Wpust
15	Terminal	34	Podkładka
16	Kondensator	35	Podkładka sprężysta
17	Obudowa kondensatora	36	Nakrętka sześciokątna
18	Przekładka	37	Korpus pompy
19	Śruba z łbem walcowym o gnieździe sześciokątym	38	Śruby sześciokątne

